

وینوسافت

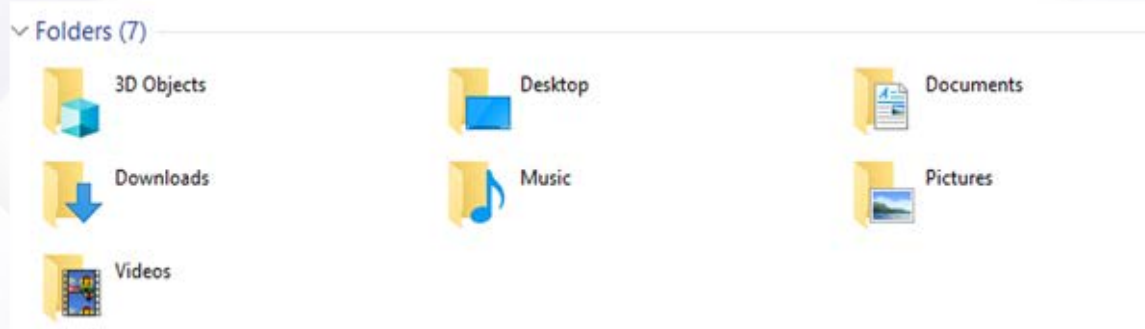
نصب ویندوز و نرم افزارها با یک کلیک

THE LORD OF WINDOWSES
is at your service, now

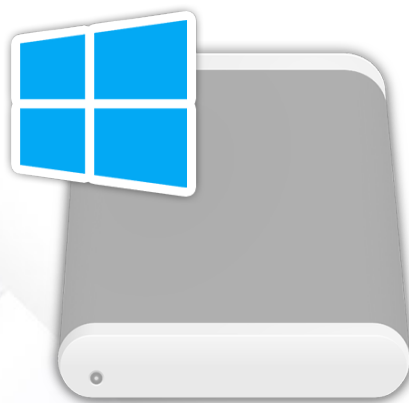
هنگام نصب ویندوز، نگران اطلاعاتتون نباشید!

ابتدا باید همه اطلاعات را از درایو ویندوز که (معمولا درایو C) هست بردارید و به درایو دیگری انتقال دهید زیرا هنگام نصب ویندوز، در مرحله پارتیشن بندی باید این درایو را فرمت کنید تا همه اطلاعات در درایو C پاک شود!

دقت کنید که حتما اطلاعات را از روی Desktop و فولدرهای: Downloads, Documents, Pictures, Music و Videos هم بردارید تا اطلاعات شخصیتان پاک نشود.



برای اطمینان از اینکه هنگام نصب ویندوز، درایو دیگری را به اشتباه فرمت نکنید، حتما برای درایوی که در حال حاضر روی آن ویندوز نصب هست (روی درایو، آیکن ویندوز داره و معمولا درایو C هست) یه اسم مشخص بگذارید و حجمش رو نگاه کنید.



قبل از بوتیبل کردن فلش باید بدانید که هارد دیسک سیستم MBR هست یا GPT ...

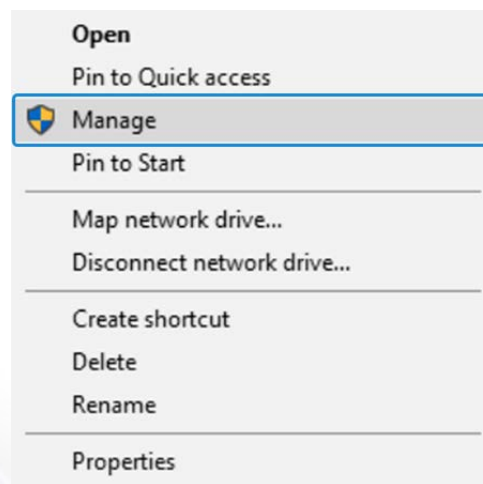
بعد از دانلود فایل ایزوی وینوسافت باید آن را با نرم افزاری مثل Rufus روی فلش بوتیبل کنید .

دقت کنید که یه فلش با حجم مناسب، فایل ISO را برای بوت شدن انتخاب کنید!

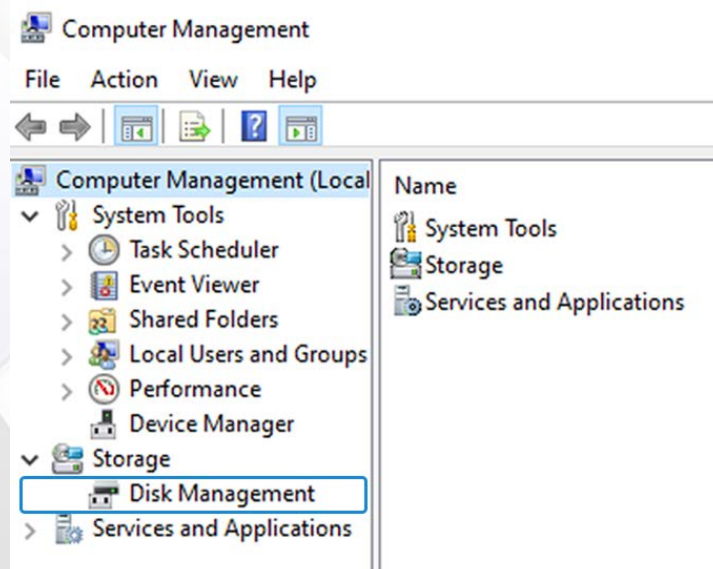
تشخیص هارد MBR یا GPT :

برای بوت کردن درست فلش باید بدانید که هارد MBR یا GPT هست .

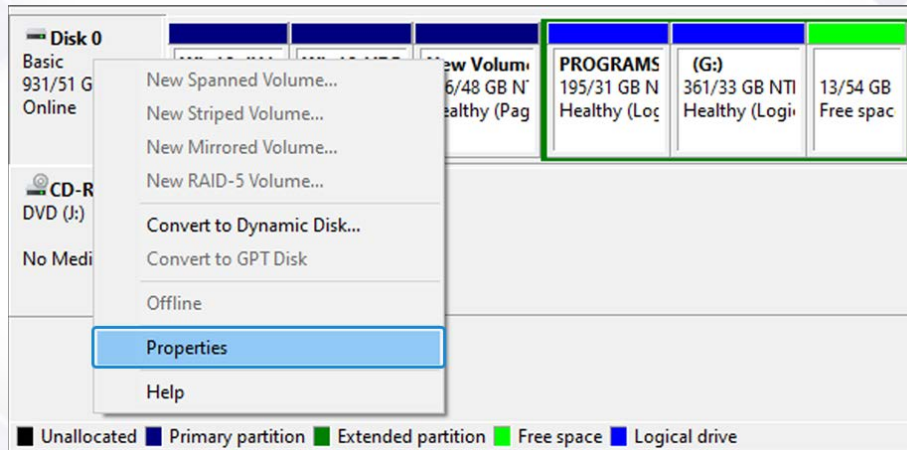
راحت ترین راه این است که روی My Computer یا Thic PC راست کلیک کنید و گزینه Manage را بزنید .



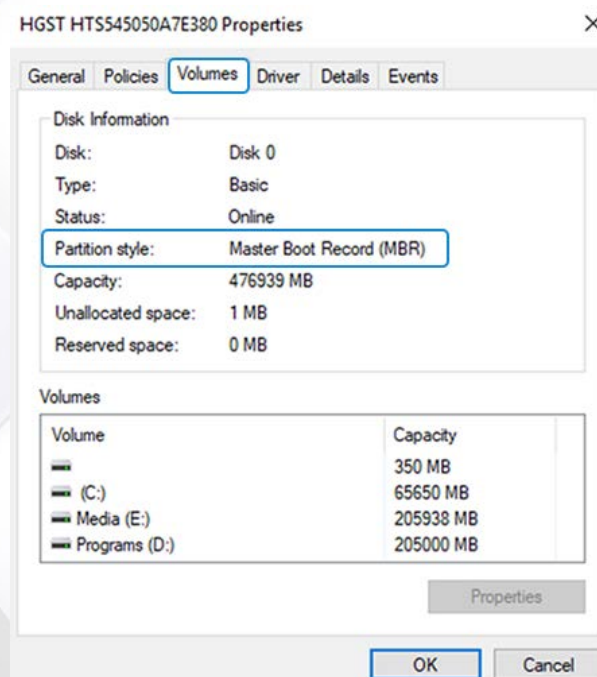
سپس در پنجره ی باز شده روی گزینه Disk Management کلیک کنید .



حالا روی دیسکی که میخواهید نوعش را تشخیص بدید و درایو ویندوز در آن هست راست کلیک کنید و properties را بزنید.
 برای مثال: من یک هارد روی سیستمم دارم پس روی Disk0 راست کلیک میکنم و بعد گزینه Properties رو میزنم.

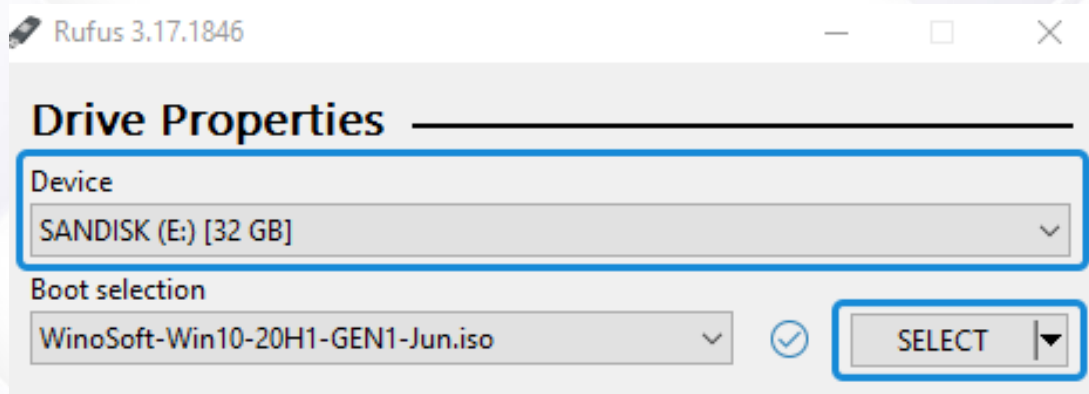


حالا در پنجره ی باز شده در سربرگ Volumes در قسمت Partition style میتونید MBR یا GPT بودن دیسک را تشخیص دهید.

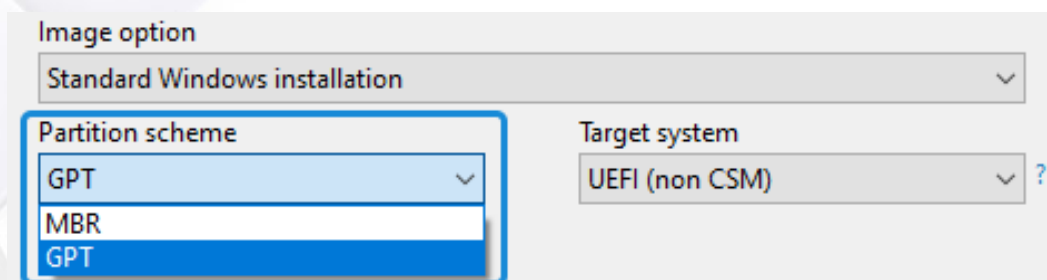


بوتیبل کردن فلش با Rufus :

ابتدا نرم افزار Rufus را دانلود و سپس اجرا کنید. حالا از قسمت Device فلش خود را برای بوت شدن انتخاب کنید و در ادامه از قسمت SELECT به مسیر فایل ISO بروید و آن را انتخاب کنید.

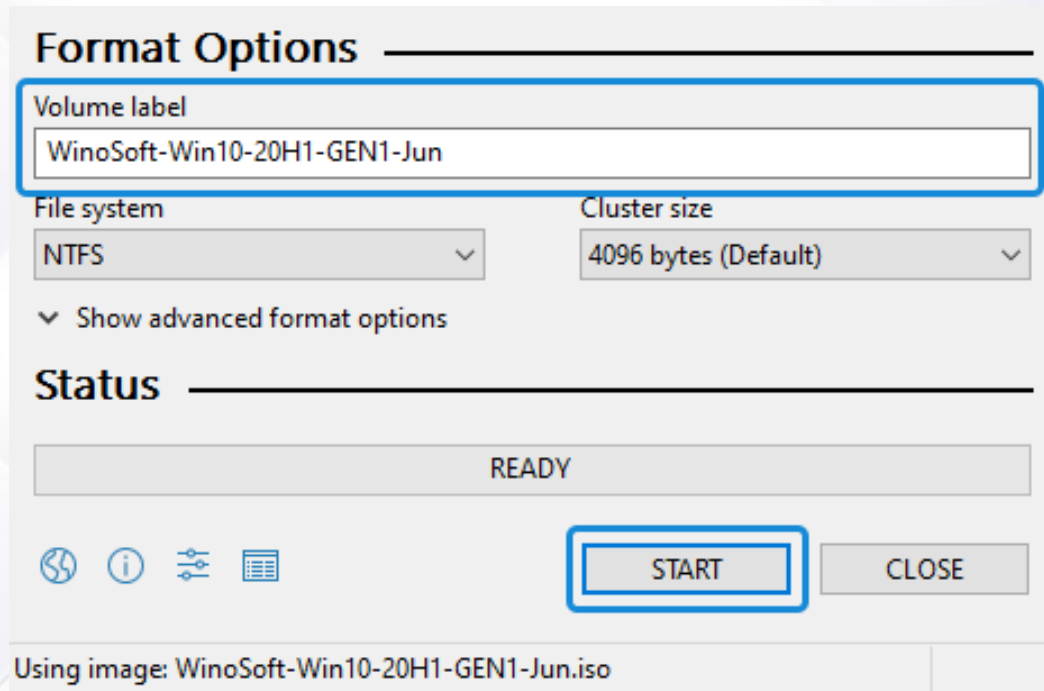


از منوی کشویی Partition scheme با توجه به نوع Disk که MBR هست یا GPT یکی را انتخاب کنید.



دقت کنید که MBR یا GPT را، درست انتخاب کنید ممکن است هنگام نصب ویندوز پیغام Error بدهد!

در قسمت Volume label هم میتوانید به label یا اسم برای فلش انتخاب کنید تا متوجه بشید که چه ویندوزی را بوت کردید ، و بعد START را بزنید.



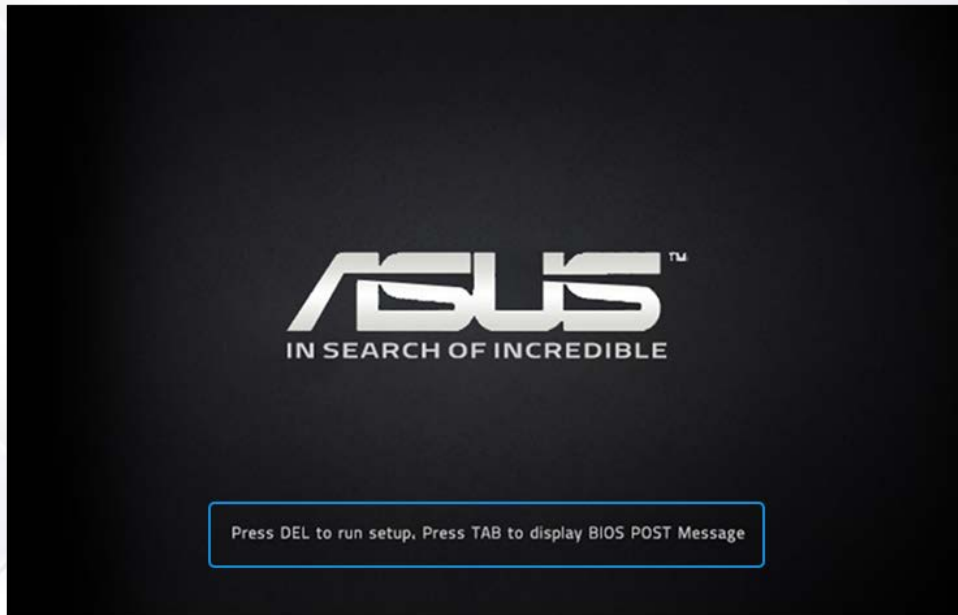
توجه کنید فلشی که استفاده میکنید حتما باید حجم کافی برای بوت شدن فایل ISO را داشته باشد.

تنظیمات Boot در انواع بایوس ها:

حتما میدانید که برای نصب ویندوز از روی فلش یا DVD باید وارد محیط BIOS سیستم شوید و اولویت بوت را تنظیم کنید.

در حالی که فلش بوتیبل شده را به سیستم وصل کردید، سیستم را Restart یا اگر خاموش بود روشن کنید تا وارد بایوس سیستم شوید و اولویت بوت را روی فلش یا DVD تنظیم کنید.

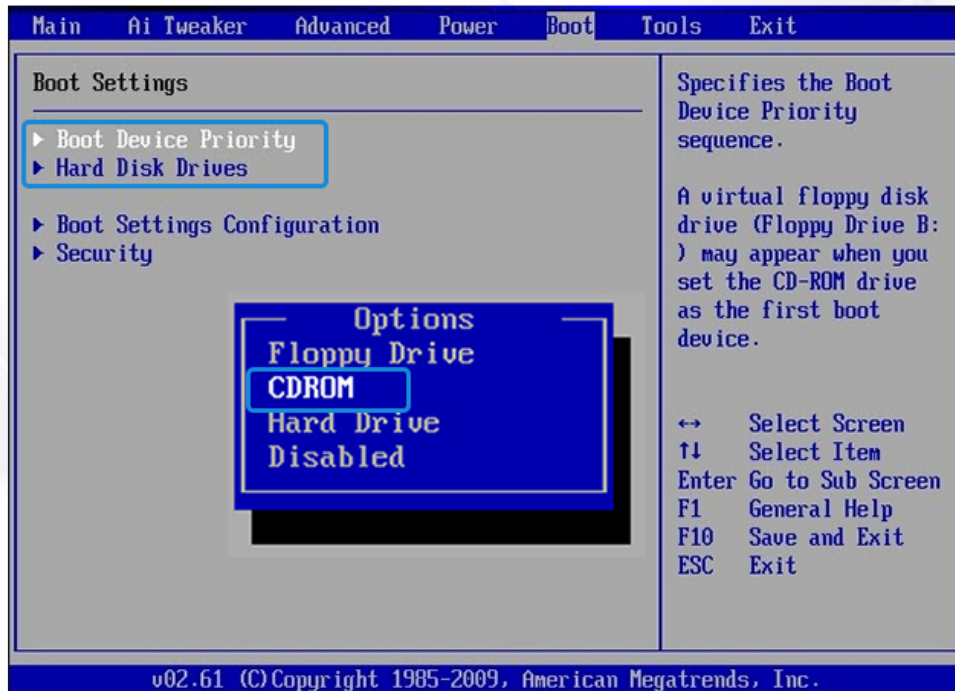
بعد از روشن شدن سیستم بلافاصله چند بار کلید ورود به BIOS که معمولا Delete یا F2،F10 و یا F12 هست را بزنید یا اگر کلید بوت را میدانید مستقیما با زدن کلید وارد قسمت تنظیمات بوت شوید.
توجه داشته باشید که در بعضی از لب تاب ها باید همزمان کلید Fn را هم نگه دارید.



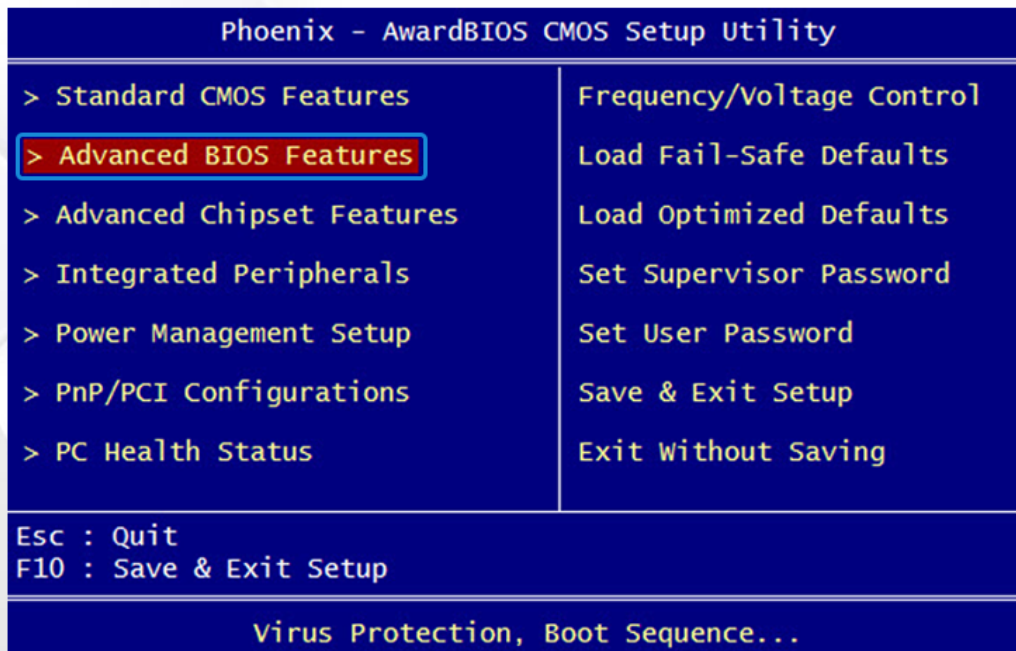
معمولا بایوس در بعضی از کامپیوترها و لب تاب های قدیمی تر به صورت Legacy ، و در سیستم های جدید تر به صورت UEFI و گاهی با ظاهر گرافیکی بهتری مشخص هستند.

دقت کنید اگر میخواهید ویندوز 11 را نصب کنید ، حتما سیستم باید از حالت UEFI پشتیبانی کند.

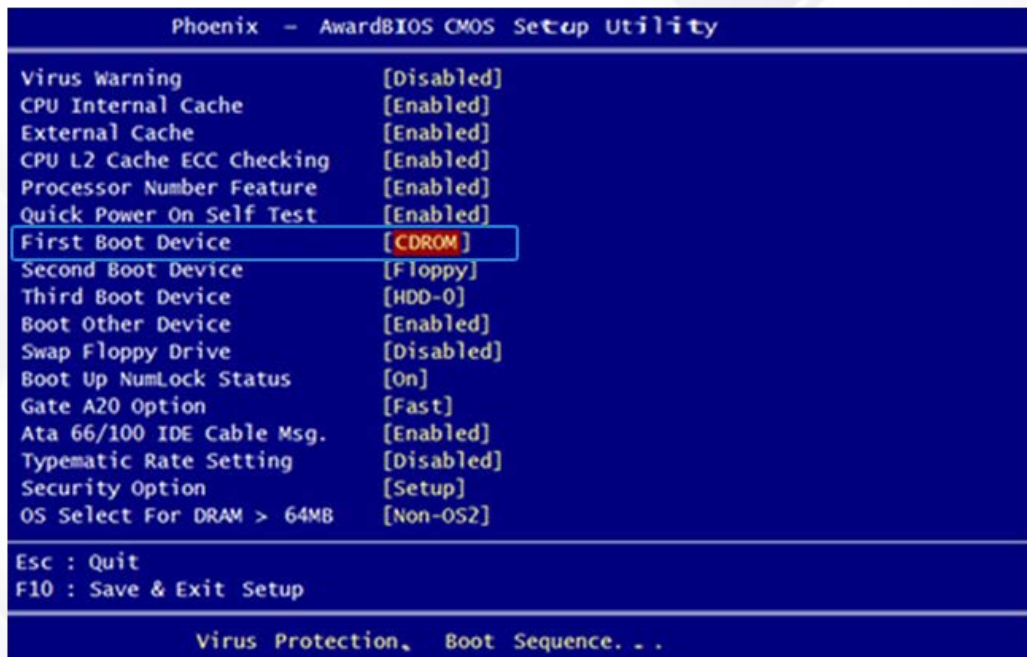
اگر BIOS سیستم مانند تصویر زیر است ، باید به سربرگ BOOT رفته و در قسمت Boot Device یا Boot menu ، اولین گزینه بوت را روی USB یا DVD بگذارید اما اگر USB را شناخته بود از قسمت Hard disk drives اولیت اول را روی USB یا DVD بگذارید.



اگر بایوس سیستم قدیمی تر هست ، باید به قسمت Advanced BIOS Features رفته و اولویت بوت را تنظیم کنید.



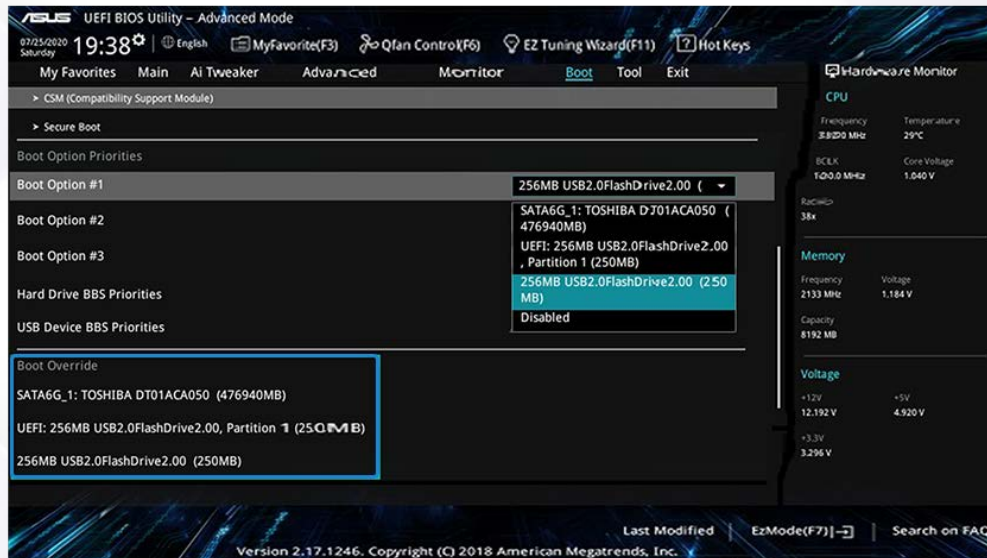
در این پنجره از گزینه First Boot Device ، فلش یا DVD را انتخاب کنید و در نهایت کلید F10 را بزنید تا تغییرات اعمال شود.



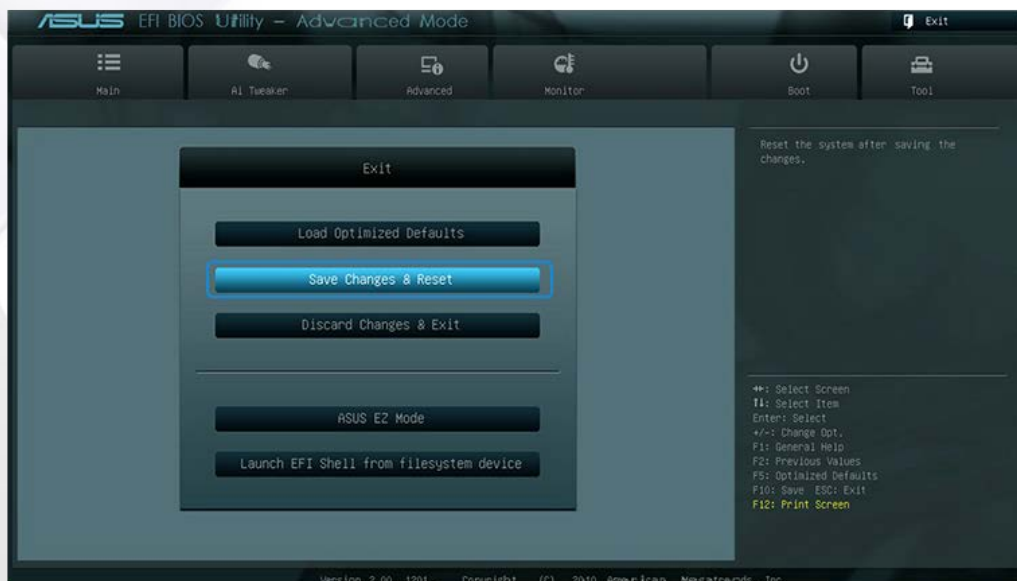
اگر تنظیمات بوت سیستم محیط UEFI بود، با موس از قسمت Boot Priority فلش یا DVD رو درگ کنید و روی گزینه اول بگذارید یا از قسمت Advanced Mode تنظیمات First Boot را انجام دهید.



بایوس بعضی از مادر برد ها مثل Asus دارای ویژگی Boot override هستند که فقط برای یک بار سیستم را از گزینه ای که در این قسمت انتخاب میکنید بوت میکند و تنظیمات کلی Boot را عوض نمیکند. اگر سیستم شما این منو را دارد، به شما پیشنهاد میکنیم از این ویژگی استفاده و گزینه فلش یا DVD را از این قسمت تعیین کنید.



بعد از انجام تنظیمات بایوس، از تب Exit گزینه Save changes & reset یا کلید میانبر F10 را بزنید تا تنظیمات بایوس ذخیره شده و سیستم ریستارت شود.



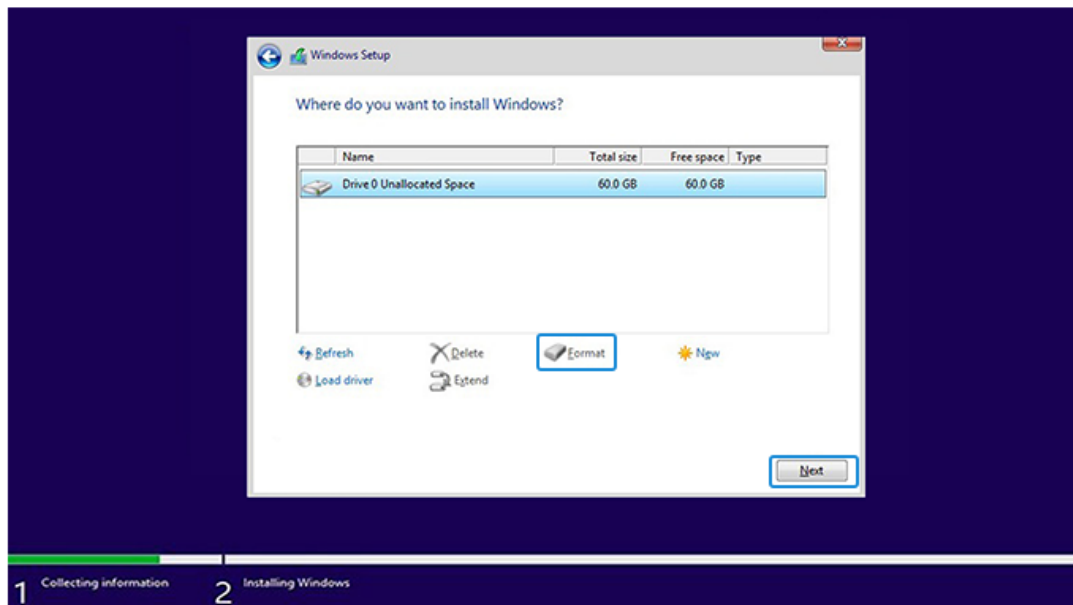
مراحل نصب وینوسافت :

بعد از اینکه سیستم Restart شد ، اگر با پیغام Press any key مواجه شدی ، بلافاصله یکی از کلید های صفحه کلید مثلا (Enter) را بزنی.

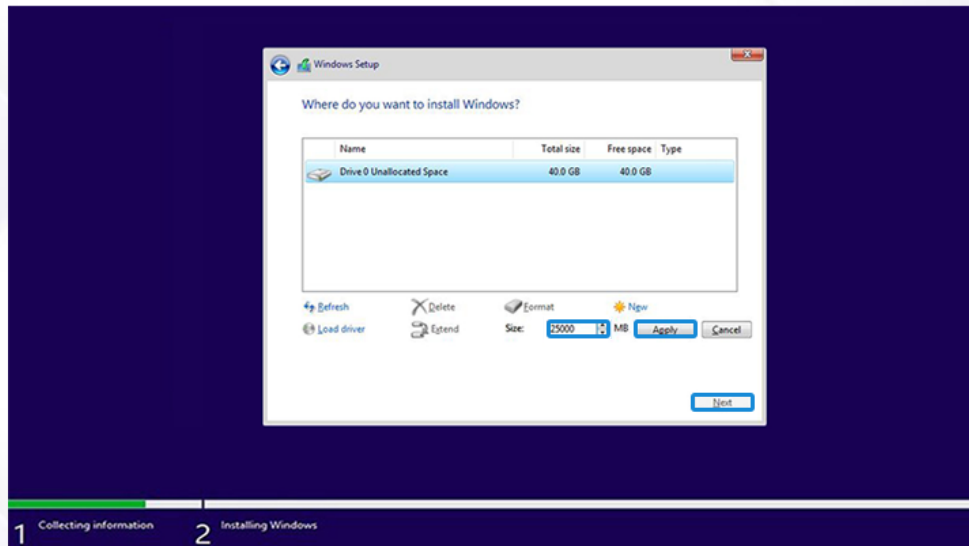
Press any key to boot from CD...

بعد از انجام این مراحل وارد مرحله پارتیشن بندی میشوید. در اینجا درایوی را که میخواهید ویندوز نصب کنید با دقت انتخاب و فرمت کنید و بعد گزینه Next را بزنی.

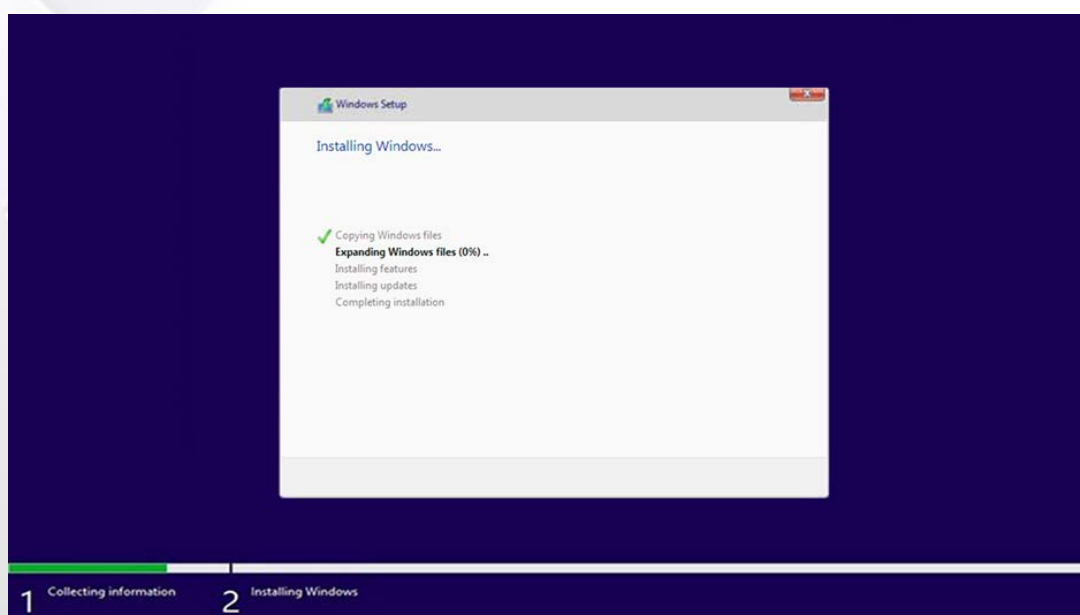
نکته: مراقب باشید که درایوی را به اشتباه فرمت یا دیلیت نکنید ، چون فرمت کردن یا حذف یک درایور باعث حذف همه ی اطلاعات و فایل های داخلی آن میشود. پس با دقت درایور مورد نظر را جهت نصب ویندوز انتخاب کنید.



اگر سیستم شما هنوز پارتیشن بندی نشده ، با استفاده از گزینه next هارد را به چند پارتیشن تقسیم کنید و بعد درایوی که میخواهید روش ویندوز نصب کنید را انتخاب کنید و next را بزنید ، کمی صبر کنید تا عملیات نصب ویندوز به پایان برسد.



با توجه به مشخصات سخت افزار سیستم حدودا بین 10 تا 40 دقیقه مراحل نصب وینوسافت زمان میبرد که توی این مراحل سیستم چند بار Restart ، و مراحل زیر به ترتیب نمایش داده میشود.



اگر برای نصب وینوسافت از فلش استفاده کرده اید، در این مرحله میتوانید فلش را از سیستم جدا کنید تا هنگام بوت دوباره سیستم از روی فلش بوت نشود.

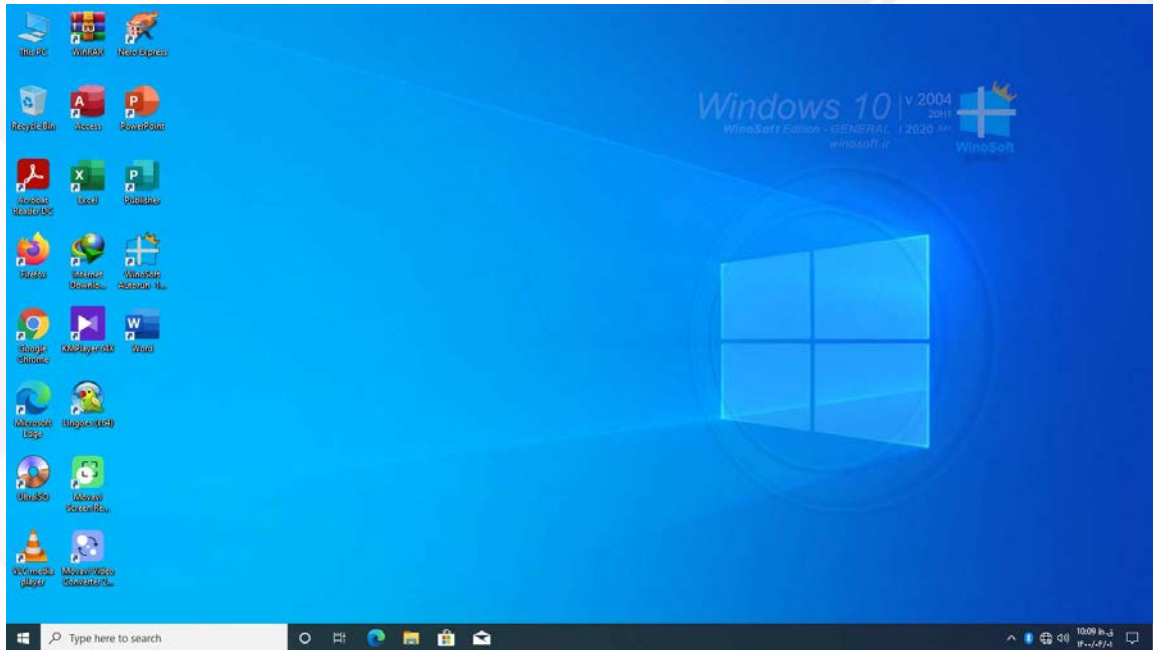
This might take several minutes

Don't turn off your PC

سپس تصویر زیر را مشاهده میکنید و ویندوز بصورت خودکار وارد صفحه دسکتاپ می شود.

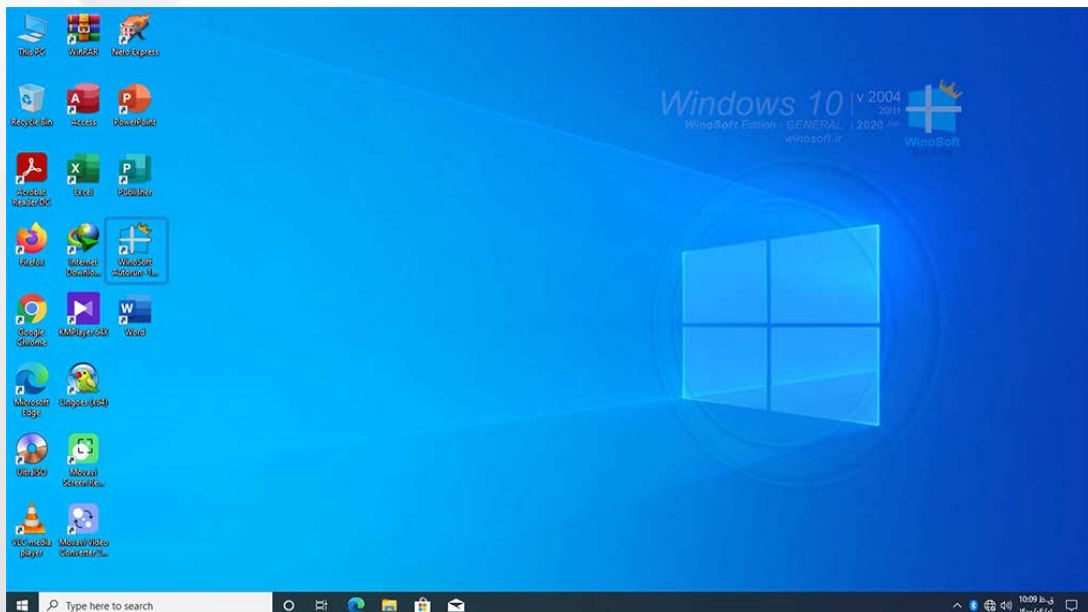


صفحه Desktop وینوسافت به همراه نرم افزار های نصب شده را با توجه به نسخه ای که نصب کردید مشاهده میکنید.



فعالسازی محصول وینوسافت:

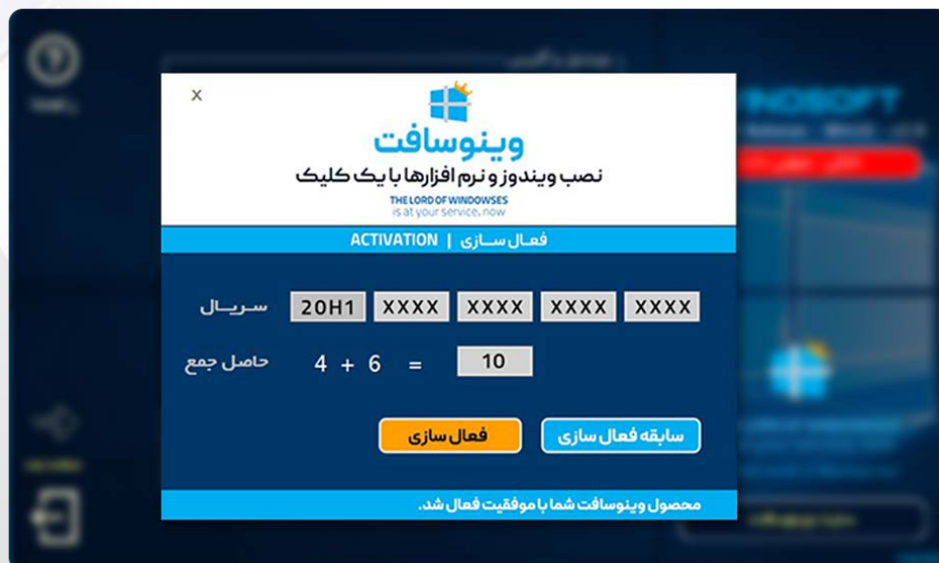
بعد از نصب وینوسافت، باید محصول خود را با استفاده از کد فعالسازی که در هنگام خرید دریافت میکنید، فعال نمایید. جهت فعالسازی محصول، برنامه وینوسافت اتوران (WinoSoft Autorun) را که در دسکتاپ قرار دارد، اجرا کنید.



" در برنامه وینوسافت اتوران WinoSoft سپس با استفاده از دکمه "فعالسازی محصول" می‌توانید محصول وینوسافت خود را بصورت آنلاین فعال کنید. همچنین از طریق دکمه راهنما که در این برنامه قرار دارد، می‌توانید نحوه فعالسازی محصول و سایر امکانات کاربردی برنامه وینوسافت اتوران را مشاهده کنید.



برای فعالسازی محصول کافی است کد فعال سازی خود را که در هنگام خرید دریافت کرده اید (در پنل کاربری شما در سایت وینوسافت قابل مشاهده است)، در بخش سریال و همچنین حاصل جمع را وارد نمایید و سپس روی فعال سازی کلیک کنید، بعد از مشاهده پیغام "**محصول وینوسافت شما با موفقیت فعال شد**" می‌توانید با استفاده از گزینه "**سابقه فعال سازی**" دفعات استفاده از این کد را ببینید. بعد از فعال شدن محصول، سیستم شما یکبار ریست میشود. در صورت ورود اطلاعات اشتباه یا خطا در اتصال یا ... پیغام مرتبط در پایین همین پنجره نمایش داده میشود.



THE LORD OF WINDOWSES

نصب ویندوز و نرم افزارها
با یک کلیک

